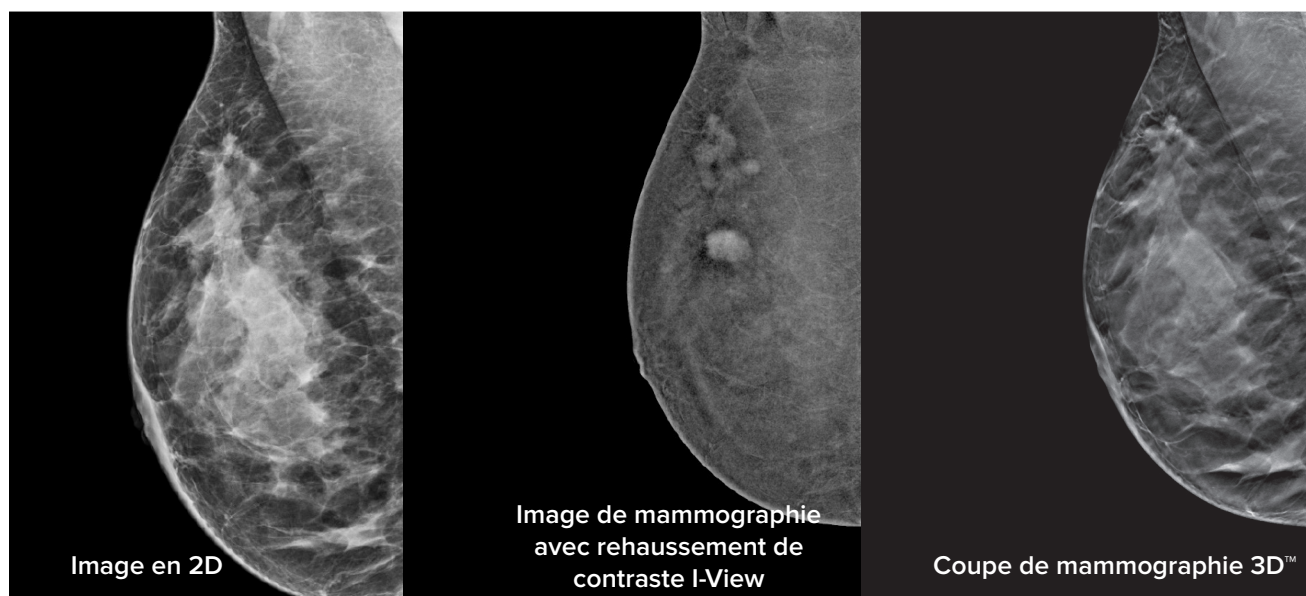


Rendez visible l'invisible.

I-View™ 2.0 : Mammographie avec rehaussement de contraste **3 en 1**

Le logiciel I-View, permettant l'imagerie de contraste, pour les mammographes Selenia Dimensions et 3Dimensions, capture les informations anatomiques et fonctionnelles en un seul examen. Dans une seule et unique compression, on obtient **des images 2D, de contraste (angiommammographie) et de tomosynthèse**¹. La mammographie avec rehaussement de contraste est comparable à l'IRM mammaire avec une sensibilité similaire, une spécificité supérieure et, par conséquent, une meilleure VPP²⁻³, ce qui en fait une alternative efficace et économique à l'imagerie diagnostique⁴.

3 Images, 1 Compression



3en1

Diminuez le temps de lecture grâce à des images corrélées pertinentes qui fournissent des informations fonctionnelles et morphologiques.



Fiabilité accrue du diagnostic avec une sensibilité et une spécificité élevées pour permettre d'orienter le parcours de soins du diagnostic à la chirurgie.



Utilisez les informations de la tomosynthèse, pour guider une biopsie 3D avec le système de biopsie Affirm™, en évitant de devoir faire une seconde injection de contraste.

Plus de données diagnostiques, un flux de travail continu.

Le système Selenia® Dimensions® et 3Dimensions™ acquièrent des images en mode basse et haute énergie et affichent les régions où le flux sanguin est anormal en soustrayant le parenchyme mammaire.

Le mode d'imagerie I-View peut être ajouté à n'importe quel système Selenia® Dimensions® et 3Dimensions™ grâce au module dédié.

C'est la possibilité de faire évoluer efficacement les fonctionnalités de diagnostic.

Mammographie avec rehaussement de contraste vs. IRM

	Temps de dépistage accéléré	Meilleure tolérance et acceptation plus élevée pour les patientes	Meilleure expérience des patientes
IRM	30-60 min. de prise d'images 60-90 min. de présence dans la salle ⁵	Seulement 58 % d'observance ⁶	Source d'anxiété, position allongée longue, inconfort ⁷
Mammographie avec rehaussement de contraste	8-20 min. de prise d'images 30 min. de présence dans la salle	25 % du coût d'une IRM⁵, les radiologues peuvent l'effectuer immédiatement sans pré-autorisation	79 % des patientes préfèrent la mammographie avec rehaussement de contraste à l'IRM⁷, même position que pour la mammographie standard

Logiciel I-View™

Standard

- Licence d'utilisation du logiciel d'imagerie pour mammographie avec rehaussement de contraste I-View™ 2.0 (une licence par mammographe)
- Filtre en cuivre

Conditions requises

- Selenia® Dimensions® ou 3Dimensions™ avec logiciel 1.10/2.1 ou ultérieur
- Licence de diagnostic

Pour des informations techniques supplémentaires, veuillez consulter la fiche technique des systèmes Selenia® Dimensions® et 3Dimensions™.

Informations pour commander

Référence	Description	
★ DIM-LIC-IVIEW 2.0	Nouveaux utilisateurs	Licence I-View et filtre en cuivre
★ DIM-LIC-IVIEW 2.0-TRIAL	Nouveaux utilisateurs	Licence d'essai de 3 mois I-View et filtre en cuivre
DIM-LIC-IVIEW 2.0-UP	Utilisateurs I-View	Licence d'utilisation du logiciel I-View
DIM-LIC-IVIEW	Nouveaux utilisateurs sans mise à jour du système Dim 1.10/2.1	Licence d'utilisation du logiciel I-View et filtre en cuivre

Références :

1. Chou C, Lewin J, Chiang C et al. "Clinical Evaluation of Contrast-Enhanced Digital Mammography and Contrast Enhanced Tomosynthesis-Comparison to Contrast-Enhanced Breast MRI" Eur J Radiol. Déc 2015 ; 84(12):2501-8. [Epub 1 oct. 2015]. 2. Li L., et al, Contrast-enhanced spectral mammography (CESM) versus breast magnetic resonance imaging (MRI): A retrospective comparison in 66 breast lesions. *Diagnostic and Interventional Imaging* fév 2017. 3. Xing D., et al, Diagnostic Value of Contrast-Enhanced Spectral Mammography in Comparison to Magnetic Resonance Imaging in Breast Lesions. *J Comput Assist Tomogr.* Mars/avril 2019 4. Patel BK., et al, Potential Cost Savings of Contrast-Enhanced Digital Mammography. *AJR Av* 2017. 5. Breast MRI - Available at: <https://www.radiologyinfo.org/en/info.cfm?pg=breastmr> (accès en déc. 2019). 6. Berg, W.A., et al, Reasons Women at Elevated Risk of Breast Cancer Refuse Breast MR Imaging Screening: ACRIN 6666, *Radiology* Jan 2010. 7. Phillips J, et al, Contrast-enhanced spectral mammography (CESM) versus MRI in the high-risk screening setting: patient preferences and attitudes. *Clin Imaging.* Mars/avril 2017. Les caractéristiques techniques des produits sont susceptibles d'être modifiées sans préavis. Tous les noms commerciaux et toutes les marques de commerce sont la propriété de leurs titulaires respectifs. Tous les produits exigent l'approbation réglementaire du pays d'importation. Pour toute information complémentaire sur la disponibilité des produits, contactez nos représentants locaux. Le logiciel I-View est utilisé avec les mammographes Selenia Dimensions et 3Dimensions™ de classe IIb et est destiné à la réalisation d'actes d'imagerie médicale. Les actes effectués avec ce système peuvent être pris en charge par les organismes d'assurance maladie dans certaines situations (et sous conditions). Veuillez lire attentivement les instructions figurant dans les manuels d'utilisation ou sur les étiquettes. Dispositif médical réglementé, fabriqué par HOLOGIC, qui porte le marquage CE 0044 Organisme notifié: TÜV NORD.

SS-00820-EUR-FR Rév. 001 (02/20) Hologic Inc. ©2020 Tous droits réservés. Hologic, 3D, 3D Mammography, Dimensions, Selenia, I-View, Affirm, The Science of Sure et les logos associés sont des marques commerciales et/ou des marques déposées d'Hologic, Inc., et/ou de ses filiales aux États-Unis et/ou dans d'autres pays. Ces informations sont destinées aux professionnels de santé. Elles ne doivent pas être considérées comme des sollicitations ou de la promotion de produits lorsque ces activités sont interdites. La documentation Hologic étant distribuée par l'intermédiaire de sites Internet, de diffusion en ligne et de salons professionnels, il n'est pas toujours possible d'en contrôler la disponibilité. Pour obtenir des informations spécifiques sur les produits disponibles à la vente dans un pays en particulier, contactez votre représentant Hologic local.

www.hologic.com | info@hologic.com | +32.2.711.4680