

# OMNISCOP DREAM-S



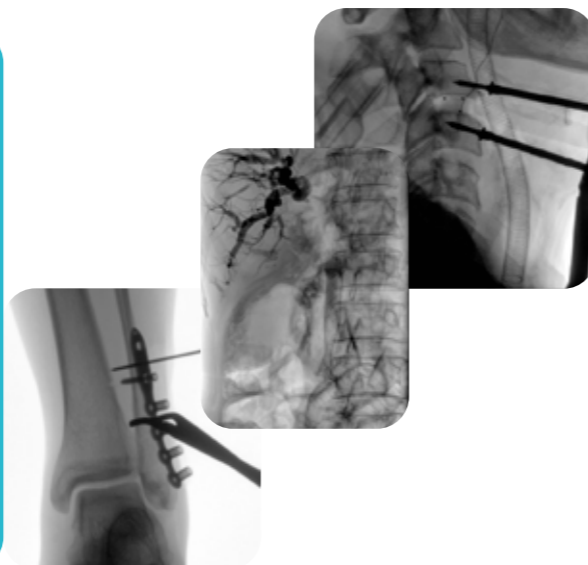
**STEPHANIX**  
MEDICAL IMAGING SOLUTIONS



Omniscop DREAM-S, un arceau chirurgical tout-en-un.

Doté d'une technologie capteur plan, il offre une qualité d'image avec une faible dose.

Adapté à tous les actes de chirurgie grâce aux différents types de capteurs plans et de traitements d'images, il convient aussi bien aux chirurgies orthopédiques comme digestives ainsi qu'aux procédures endoscopiques ou gestes de radiologie interventionnelle.



## CONFORT D'UTILISATION

L'ergonomie du bras en C offre une ouverture et un positionnement adaptés, sans effort et précis autour du patient. Compacte, la solution 2 en 1 facilite le déplacement dans et entre les salles d'opération. Chaque levier de déblocage est repéré par un code couleur correspondant à un mouvement.

### ► COMPACT AVEC UNE VISION A 360°

Visualisation des images sous tous les angles. La hauteur et l'inclinaison sont réglables afin que le moniteur soit toujours face à l'opérateur. Aucun obstacle au sol.



### ► ROTATION ORBITALE

Vaste plage de rotation orbitale (de +65 ° à -95 °) qui accélère le positionnement angulaire et les projections latérales sans avoir à se déplacer autour de la table d'opération.



### ► ROTATION ANGULAIRE ET PIVOT

Mouvements avec angulation de +/- 210° autour du patient.

Pivotement du bras de +/- 12° pour un ajustement précis de la position.



### ► HAUTEUR VARIABLE ET MOTORISÉE

Amplitude de 45 cm.



# OMNISCOP DREAM-S

## ÉCRAN DIAGNOSTIC TACTILE HD 27",

**UNE RÉOLUTION DE 4 MEGA PIXELS,**  
pour un affichage instantané et le post  
traitement des images.  
La fonction LIH (Last Image Hold) permet de  
figer et de stocker la dernière image d'une  
série sans intervention de l'utilisateur.

**GRILLE EXTRACTIBLE**  
pour des applications  
pédiatriques.

**CAPTEUR PLAN 21 x 21 OU 30 x 30 CM**  
une résolution élevée allant jusqu'à 1536 x  
1536 pixels pour une meilleure définition.

**BRAS EN C**  
mobile et léger, avec une ouverture du  
bras offrant une DSI de 108 cm pour une  
accessibilité et un positionnement adaptés à  
chaque type d'examen.

**GÉNÉRATEUR MONOBLOC 5 KW**  
avec émission de rayons X en mode  
pulsé et faible dose.



**ENSEMBLE ÉCRAN ROTATIF**  
avec bras articulé mobile sur les 3 axes.

**ÉCRAN OPÉRATEUR TACTILE 12"**  
offrant un contrôle en direct des images,  
un choix de protocoles adaptés et  
automatisés.

**HAUTEUR VARIABLE**  
motorisée de 45 cm.

**POIGNÉES DE DÉPLACEMENT**  
de chaque côté de l'arceau.

**CONNECTIVITÉ USB, ETHERNET,  
HDMI WIFI ET RAPPORT DE DOSE.**  
(DICOM OPTIONS)



**CAPTEUR A-SI, SILICIUM AMORPHE**

21x21 ou 30x30 cm, 2 tailles de capteur disponibles pour s'adapter aux demandes de chaque spécialité chirurgicale.



**RÉDUCTION DE DOSE**

Examen demi-dose accessible et programmable en un seul clic. Grille extractible et zooms numériques.



**LASER POSITIONNEMENT**

Côté tube et côté capteur, pour un centrage rapide et précis.



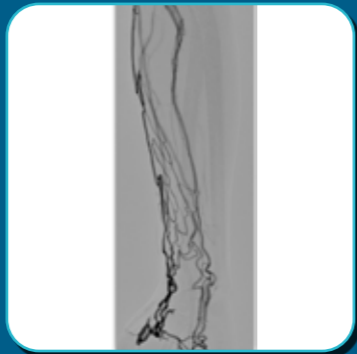
**PÉDALE WIFI (OPTION)**

En remplacement de la pédale filaire fournie de base.



**POST-TRAITEMENTS AVANCÉS**

Adaptés à chaque protocole anatomique programmé. Pour une reproductibilité de la qualité image.



**DSA ET OUTILS DE MESURES SPÉCIFIQUES (OPTIONS)**

Pour répondre aux besoins des examens interventionnels vasculaires.



**IMPRIMANTE (OPTION)**

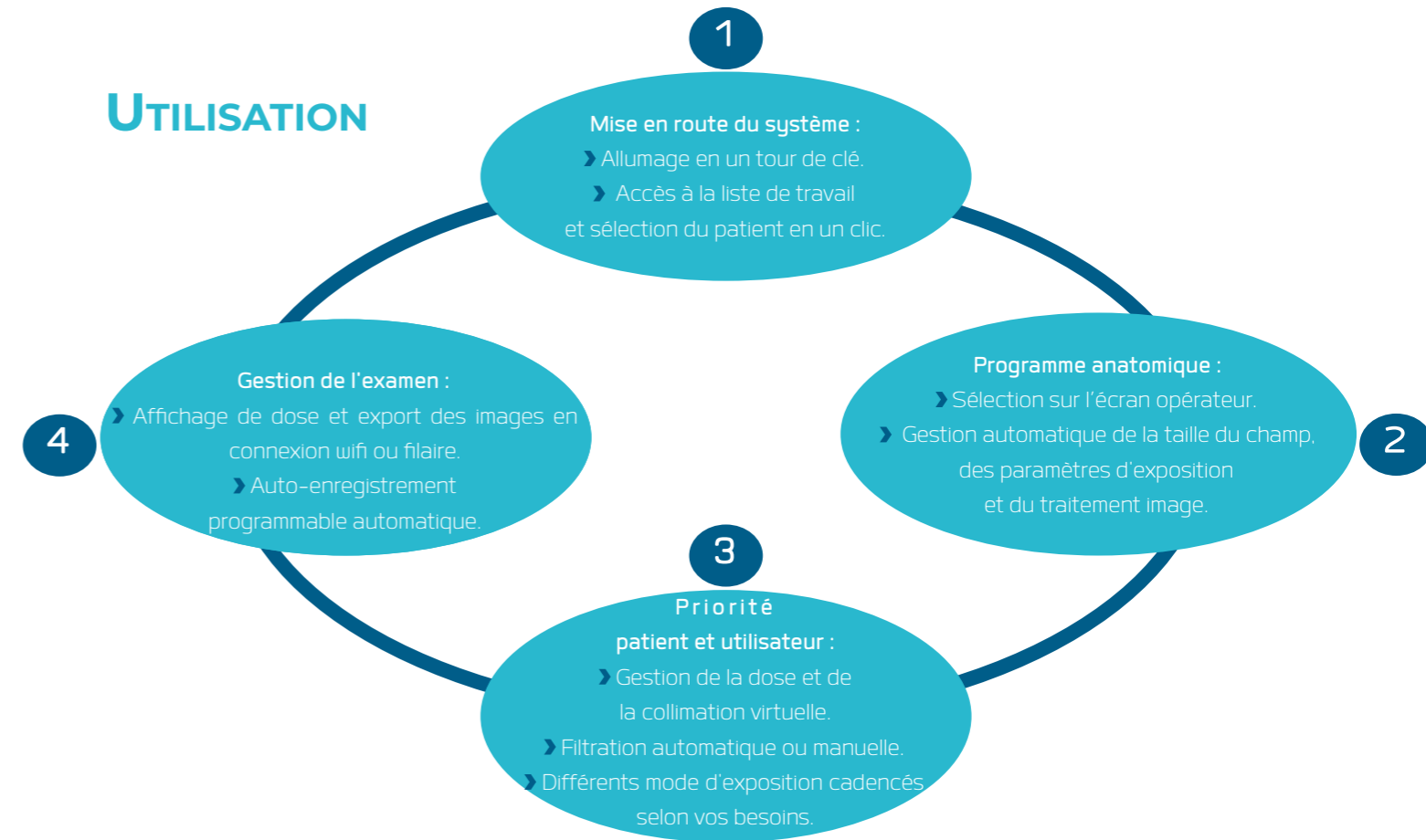
Pour faciliter la traçabilité dans le dossier patient en y incluant un rapport de dose et une image de contrôle. Des exportations d'images peuvent être réalisées via USB.



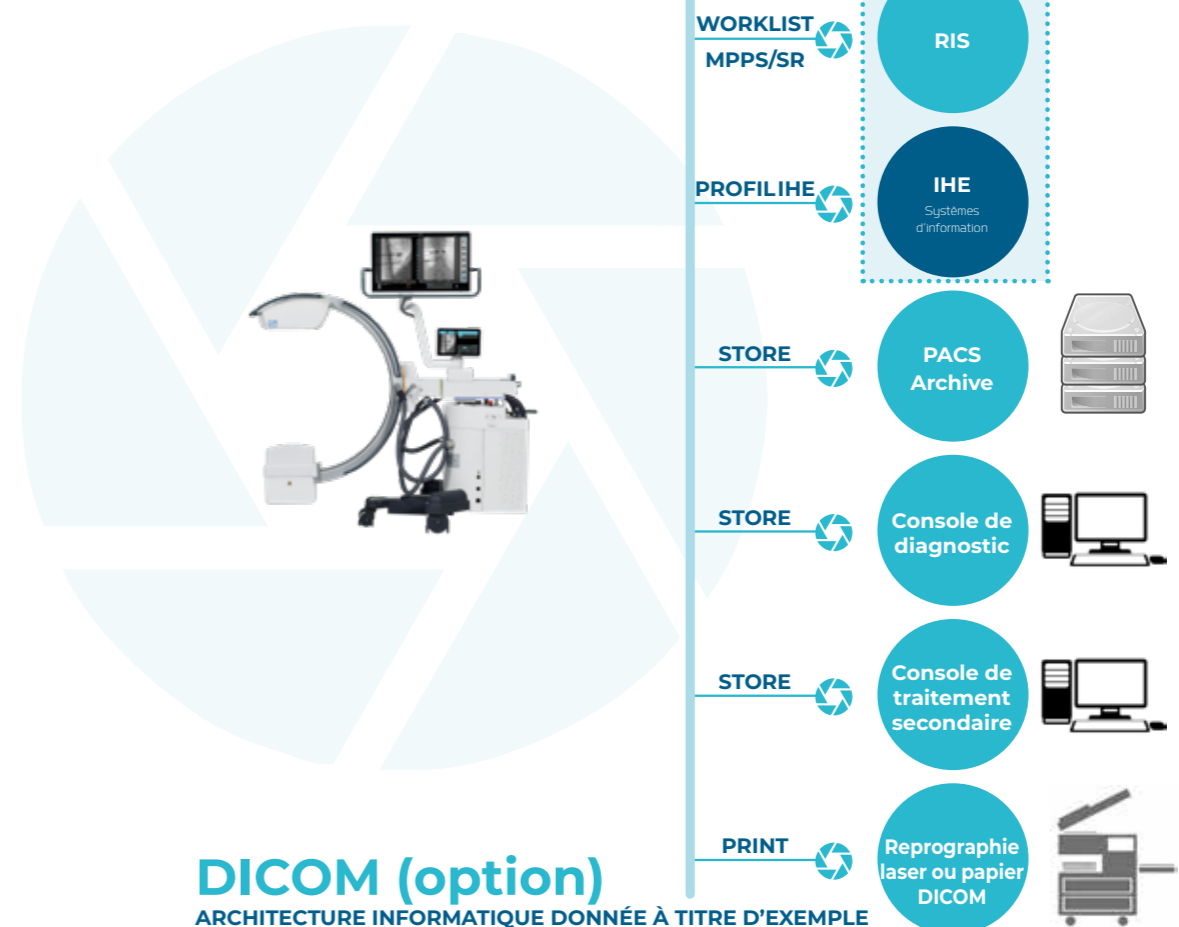
**ÉCRAN DÉPORTÉ (OPTION)**

Avec affichage des images en direct, offrant une visualisation instantanée dans chaque espace de la salle d'opération.

**UTILISATION**



**MODALITÉS RF, DX ET XA**



# SOLUTIONS NUMÉRIQUES AVEC CAPTEURS PLANS INTÉGRÉS OU PORTABLES, WIFI, FILAIRES ET DYNAMIQUES.

## TABLES TÉLÉCOMMANDÉES



## SALLES Os-POUMONS



## MOBILES DE RADIOLOGIE



## ARCEAUX CHIRURGICAUX



Aux Arts Graphiques La Vie En Com - STEPHANIX se réserve le droit de modifier les caractéristiques de ses produits en fonction de l'évolution perpétuelle des technologies. Photographies non contractuelles. Crédits illustrations : l'atelier Os 80 10 22 63  
Stephanix allows the right of modifying the products/features regarding the evolution of the technologies without notice. Non-binding document. Omniscope D'exam-S - 2023/07.



**STEPHANIX**  
MEDICAL IMAGING SOLUTIONS

**Siège Social** : 10, rue Jean Moulin  
Z.I. du Bayon - 42150 La Ricamarie - FRANCE  
Tél. + 33 4 77 47 81 60 - Fax + 33 4 77 37 55 19  
contact@stephanix.com

[www.stephanix.com](http://www.stephanix.com)

Ces produits sont des dispositifs médicaux de classe IIb. Ils sont destinés à la réalisation d'actes d'imagerie médicale. Les actes effectués avec ces systèmes peuvent être pris en charge par les organismes d'assurance maladie dans certaines situations (et sous conditions). Dispositifs médicaux fabriqués par STEPHANIX / CE 1639. Dispositifs médicaux fabriqués par ATS / CE 0051. Veuillez lire attentivement les instructions figurant dans les manuels d'utilisation ou sur les étiquettes. Support destiné uniquement aux professionnels de santé.