

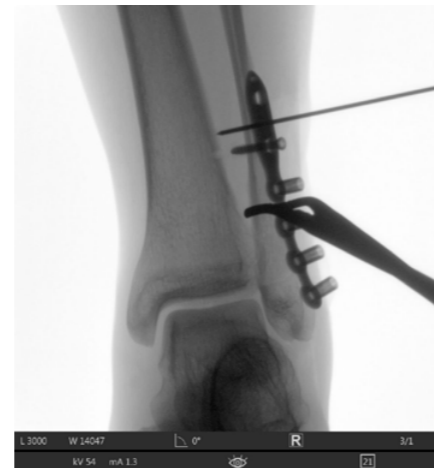
# OMNISCOP DREAM



**STEPHANIX**  
MEDICAL IMAGING SOLUTIONS



Omniscop DReam, arceau chirurgical à capteur plan, convient aussi bien dans le cadre d'une procédure de prothèse de hanche que dans celui d'une prothèse aortique. Il est adapté à tous les actes de chirurgie grâce aux différents types de générateurs, de capteurs plans et de traitements d'images.



## CONFORT D'UTILISATION

L'ergonomie du bras en C offre une ouverture et un positionnement adaptés, de la chirurgie bariatrique à celle du pied ou de la main. L'encombrement total du système a été pensé pour optimiser l'espace opératoire.

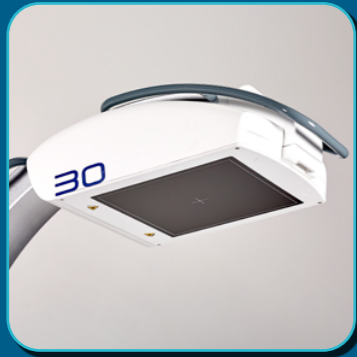


La hauteur variable motorisée du bras en C et l'ensemble des autres mouvements manuels de l'arceau, ainsi que les poignées de préhension de chaque côté du C, assurent le positionnement du système. Chaque levier de déblocage est repéré par un code couleur correspondant à un mouvement.



# OMNISCOP DREAM





**CAPTEUR A-SI, SILICIUM AMORPHE**

21x21 ou 30x30 cm, 2 tailles de capteur disponibles pour s'adapter à la spécificité de chaque spécialité chirurgicale.



**RÉDUCTION DE DOSE**

Examen demi-dose accessible et programmable par un simple clic. Grille extractible.



**LASER POSITIONNEMENT**

Côté tube et côté capteur, pour un centrage plus précis.



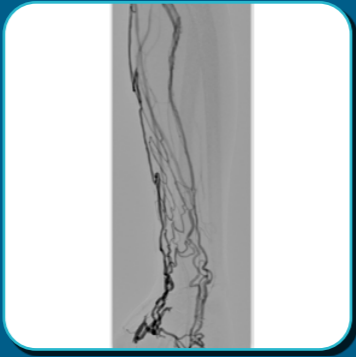
**PEDALE WIFI (OPTION)**

En remplacement de la pédale filaire fournie de base.



**POST-TRAITEMENTS AVANCÉS**

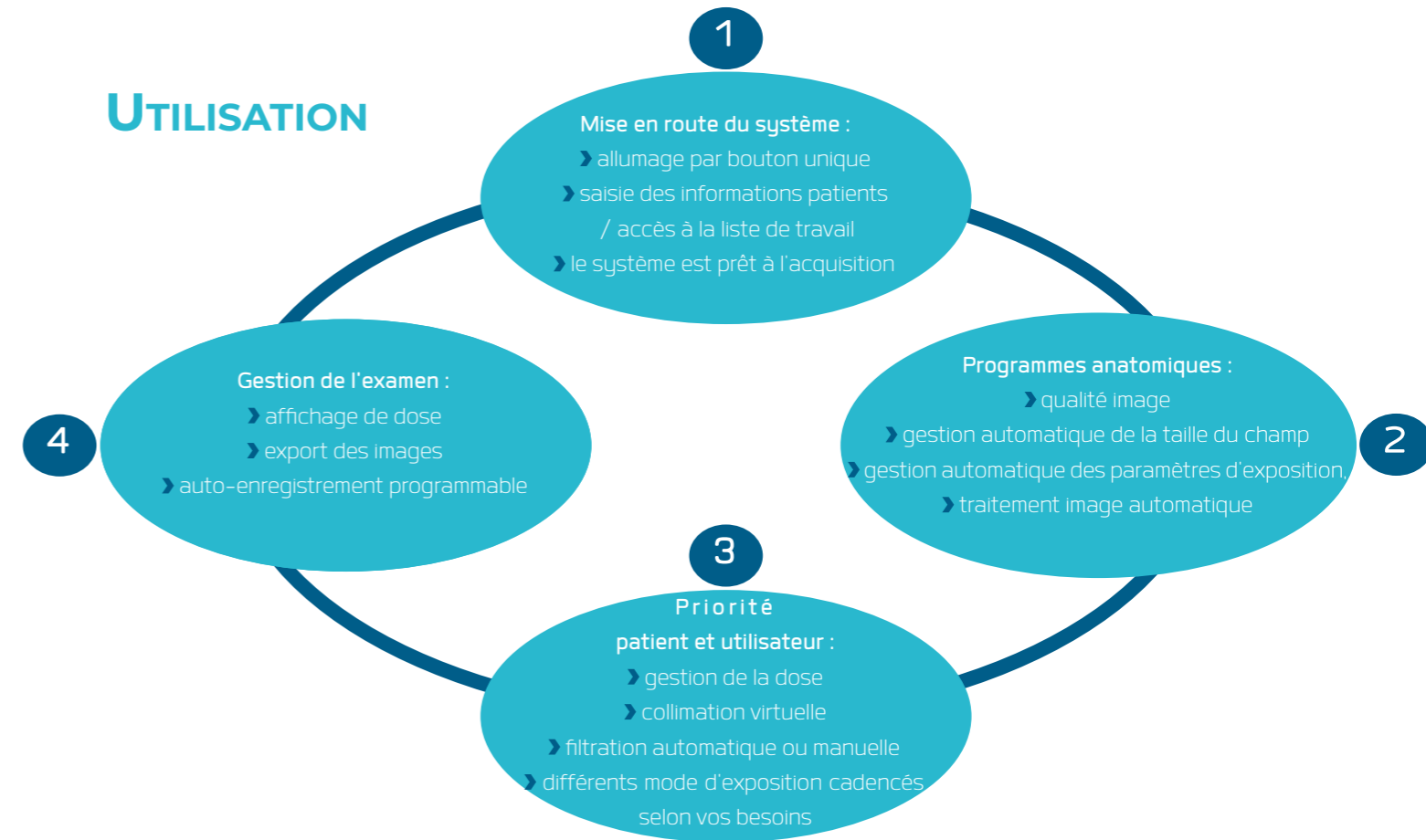
Adaptés à chaque protocole anatomique programmé. Pour une reproductibilité de la qualité image.



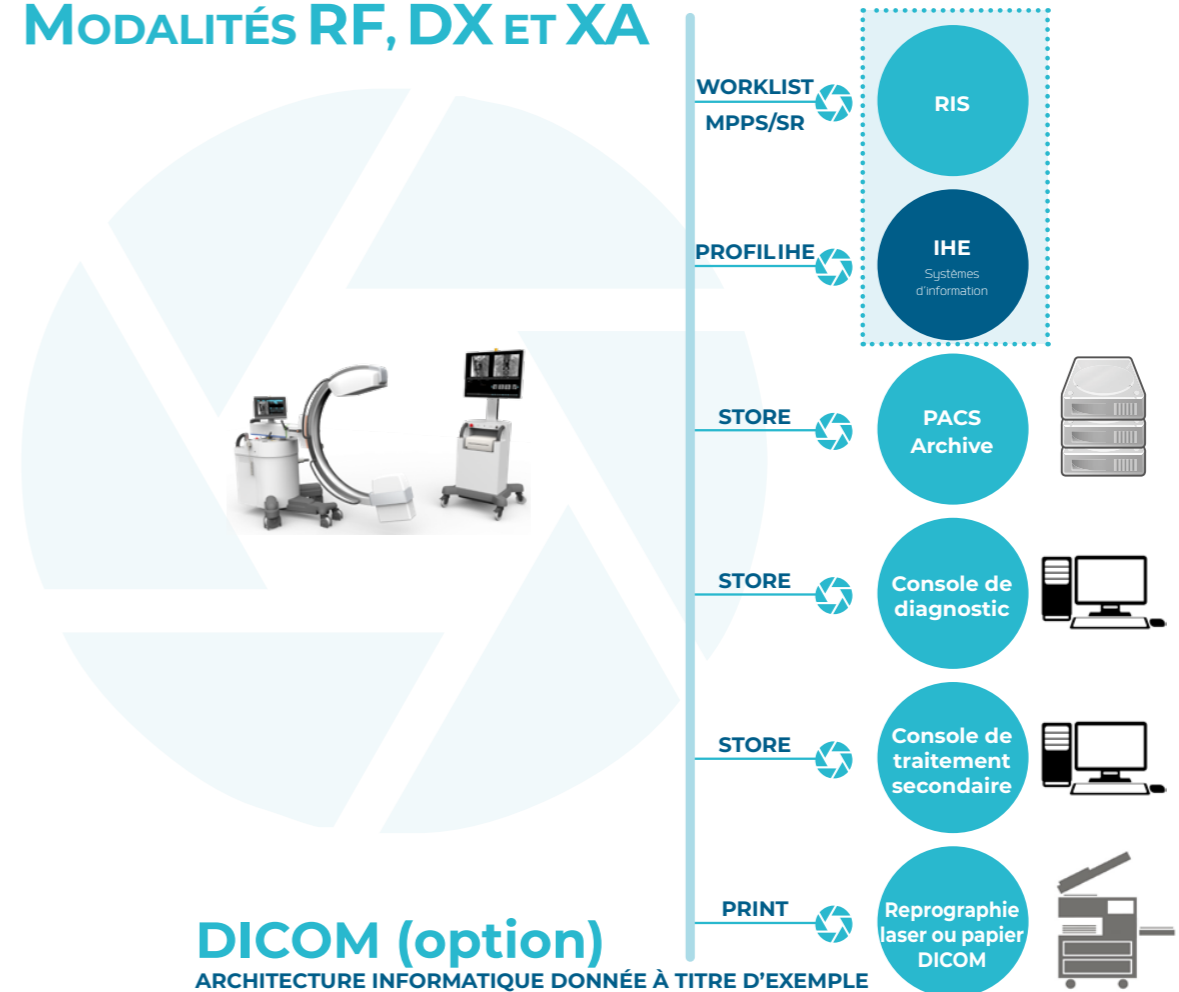
**DSA ET OUTILS DE MESURES SPÉCIFIQUES (OPTIONS)**

Pour répondre à l'ensemble des besoins des examens interventionnels vasculaires.

**UTILISATION**



**MODALITÉS RF, DX ET XA**



# SOLUTIONS NUMÉRIQUES AVEC CAPTEURS PLANS INTÉGRÉS OU PORTABLES, WIFI, FILAIRES ET DYNAMIQUES.

## TABLES TÉLÉCOMMANDÉES



## SALLES Os-POUMONS



## MOBILES DE RADIOLOGIE



## ARCEAUX CHIRURGICAUX



STEPHANIX se réserve le droit de modifier les caractéristiques de ses produits en fonction de l'évolution perpétuelle des technologies. Photographies non contractuelles. Crédits illustrations : l'atelier 06 80 10 22 63  
Stephanix allows the right of modifying the products' features regarding the evolution of the technologies without notice. Non-binding document. Omniscope Dream - 2024/05.



**STEPHANIX**  
MEDICAL IMAGING SOLUTIONS

**Siège Social** : 10, rue Jean Moulin  
Z.I. du Bayon - 42150 La Ricamarie - FRANCE  
Tél. + 33 4 77 47 81 60 - Fax + 33 4 77 37 55 19  
contact@stephanix.com

[www.stephanix.com](http://www.stephanix.com)

Ces produits sont des dispositifs médicaux de classe IIb. Ils sont destinés à la réalisation d'actes d'imagerie médicale. Les actes effectués avec ces systèmes peuvent être pris en charge par les organismes d'assurance maladie dans certaines situations (et sous conditions). Dispositifs médicaux fabriqués par STEPHANIX / CE 1639. Dispositifs médicaux fabriqués par RADIOLOGIA / CE 1639. Dispositifs médicaux fabriqués par ATS / CE 0051. Veuillez lire attentivement les instructions figurant dans les manuels d'utilisation ou sur les étiquetages. Support destiné uniquement aux professionnels de santé.