

OMNISCOP DREAM-S

Efficiency



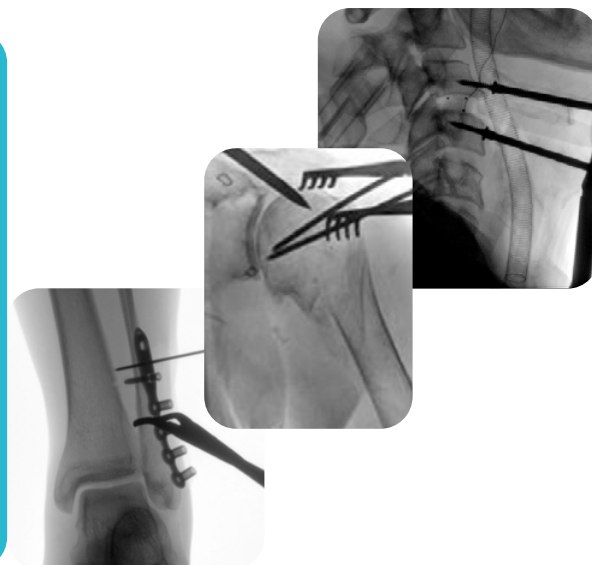
STEPHANIX
MEDICAL IMAGING SOLUTIONS



Omniscop DREAM-S (Efficiency), un arceau chirurgical tout-en-un.

Doté d'une technologie capteur plan, il offre une qualité d'image avec une faible dose.

Adapté pour une grande variété de procédures, son large écran plat de visualisation de 27" embarqué sur l'arceau permet un encombrement réduit de l'ensemble tout en gardant une vision optimale sur les images.



CONFORT D'UTILISATION

L'ergonomie du bras en C offre une ouverture et un positionnement adaptés, sans effort et précis autour du patient.

Compacte, la solution 2 en 1 facilite le déplacement dans et entre les salles d'opération.

Chaque levier de déblocage est repéré par un code couleur correspondant à un mouvement.

► COMPACT AVEC UNE VISION A 360°

Visualisation des images sous tous les angles. La hauteur et l'inclinaison sont réglables afin que le moniteur soit toujours face à l'opérateur.

Aucun obstacle au sol.



► ROTATION ORBITALE

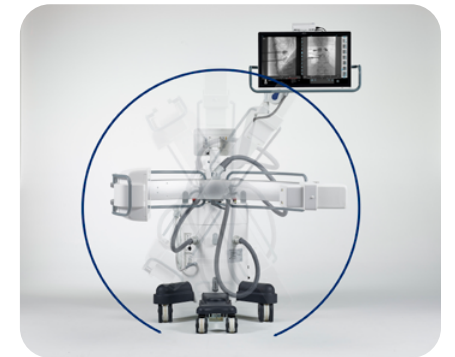
Vaste plage de rotation orbitale (de +65 ° à -95 °) qui accélère le positionnement angulaire et les projections latérales sans avoir à se déplacer autour de la table d'opération.



► ROTATION ANGULAIRE ET PIVOT

Mouvements avec angulation de +/- 210° autour du patient.

Pivotement du bras de +/- 12° pour un ajustement précis de la position.



► HAUTEUR VARIABLE ET MOTORISÉE

Amplitude de 45 cm.



OMNISCOP DREAM-S

ÉCRAN DIAGNOSTIC TACTILE HD 27"

pour un affichage instantané et le post traitement des images.

La fonction LIH (Last Image Hold) permet de figer et de stocker la dernière image d'une série sans intervention de l'utilisateur.

GRILLE EXTRACTIBLE

pour des applications pédiatriques.

CAPTEUR PLAN 21 x 21 CM

une résolution élevée de 1024 x 1024 pixels pour une meilleure définition.

BRAS EN C

mobile et léger, avec une ouverture du bras offrant une DSI de 108 cm pour une accessibilité et un positionnement adaptés à chaque type d'examen.

GÉNÉRATEUR MONOBLOC ANODE FIXE 4KW

avec émission de rayons X en mode pulsé et faible dose.

ENSEMBLE ÉCRAN ROTATIF
avec bras articulé mobile sur les 3 axes.

ÉCRAN OPÉRATEUR TACTILE 12"
offrant un contrôle en direct des images, un choix de protocoles adaptés et automatisés.

HAUTEUR VARIABLE
motorisée de 45 cm.

POIGNÉES DE DÉPLACEMENT
de chaque côté de l'arceau.

CONNECTIVITÉ USB, ETHERNET, HDMI WIFI ET RAPPORT DE DOSE.
(DICOM OPTIONS)



CAPTEUR A-SI, SILICIUM AMORPHE

Un capteur de 21x21 cm pour s'adapter aux demandes de chaque spécialité chirurgicale.



RÉDUCTION DE DOSE

Examen demi-dose accessible et programmable en un seul clic. Grille extractible et zooms numériques.



LASER POSITIONNEMENT (OPTION)

Côté tube et côté capteur, pour un centrage rapide et précis.



PÉDALE WIFI (OPTION)

En remplacement de la pédale filaire fournie de base.



POST-TRAITEMENTS AVANCÉS

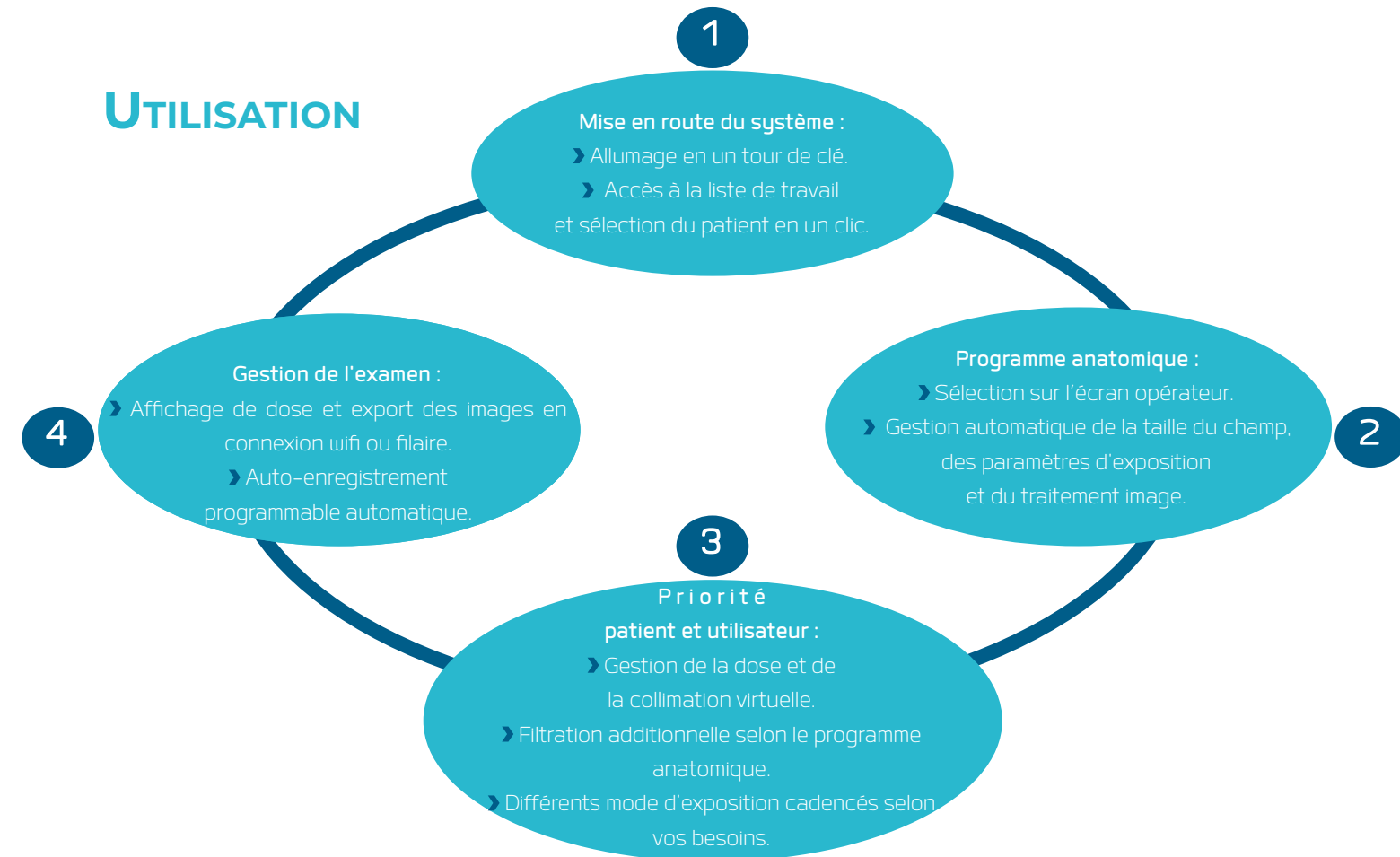
Adaptés à chaque protocole anatomique programmé. Pour une reproductibilité de la qualité image.



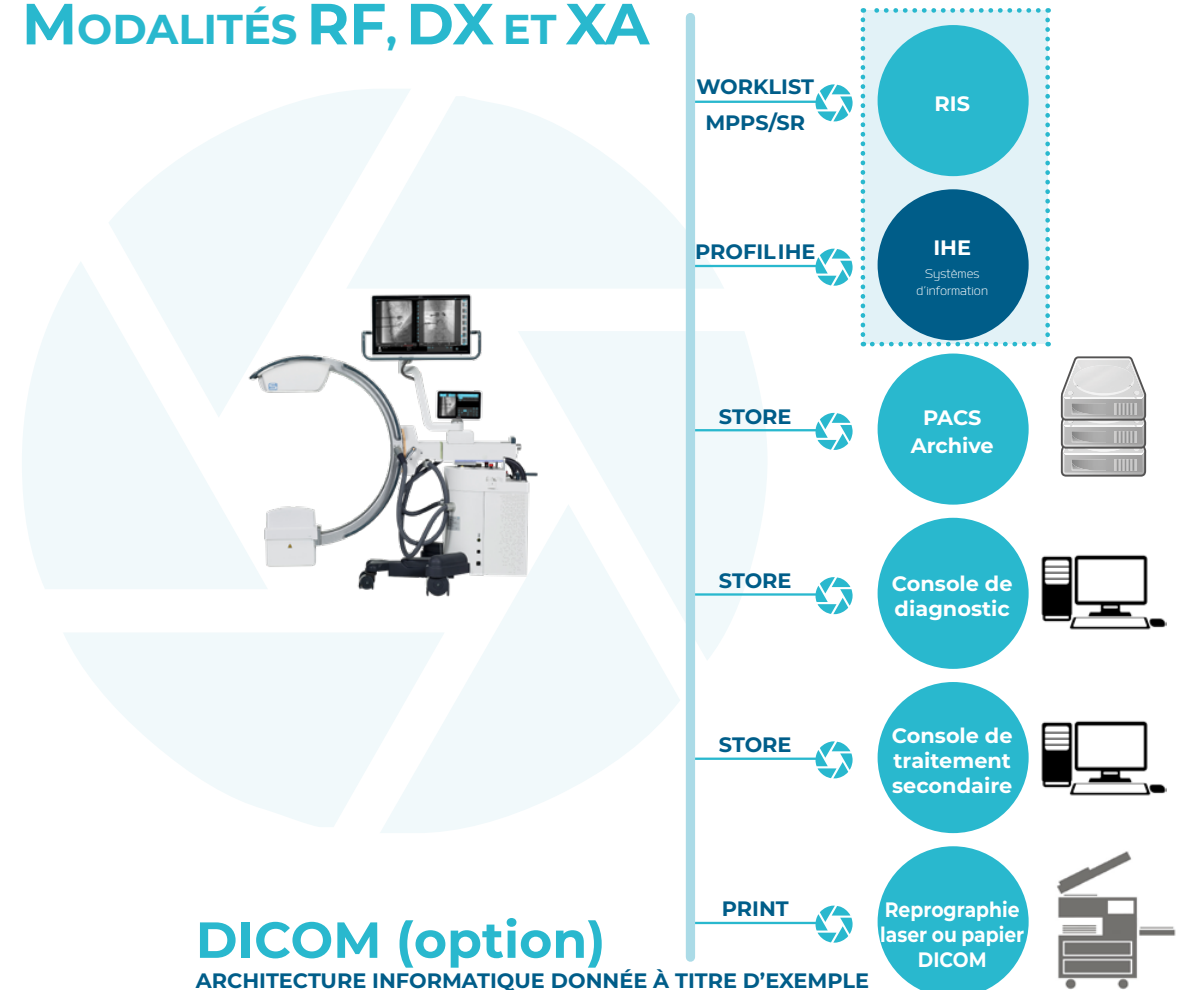
IMPRIMANTE (OPTION)

Pour faciliter la traçabilité dans le dossier patient en y incluant un rapport de dose et une image de contrôle. Des exportations d'images peuvent être réalisées via USB.

UTILISATION



MODALITÉS RF, DX ET XA



SOLUTIONS NUMÉRIQUES AVEC CAPTEURS PLANS INTÉGRÉS OU PORTABLES, WIFI, FILAIRES ET DYNAMIQUES.

TABLES TÉLÉCOMMANDÉES



SALLES Os-POUMONS



MOBILES DE RADIOLOGIE



ARCEAUX CHIRURGICAUX



STEPHANIX se réserve le droit de modifier les caractéristiques de ses produits en fonction de l'évolution perpétuelle des technologies. Photographies non contractuelles. Crédits illustrations : atelier 06 80 10 22 63
Stephanix allows the right of modifying the products' features regarding the evolution of the technologies without notice. Non-binding document. Omniscope D'exam-S-Efficience) - 2024/05



STEPHANIX
MEDICAL IMAGING SOLUTIONS

Siège Social : 10, rue Jean Moulin
Z.I. du Bayon - 42150 La Ricamarie - FRANCE
Tél. + 33 4 77 47 81 60 - Fax + 33 4 77 37 55 19
contact@stephanix.com

www.stephanix.com

Ces produits sont des dispositifs médicaux de classe IIb. Ils sont destinés à la réalisation d'actes d'imagerie médicale. Les actes effectués avec ces systèmes peuvent être pris en charge par les organismes d'assurance maladie dans certaines situations (et sous conditions). Dispositifs médicaux fabriqués par STEPHANIX / CE 1639. Dispositifs médicaux fabriqués par RADIOLOGIA / CE 1639. Dispositifs médicaux fabriqués par ATS / CE 0051. Veuillez lire attentivement les instructions figurant dans les manuels d'utilisation ou sur les étiquetages. Support destiné uniquement aux professionnels de santé.