

RAD SERIES PRO DREAM

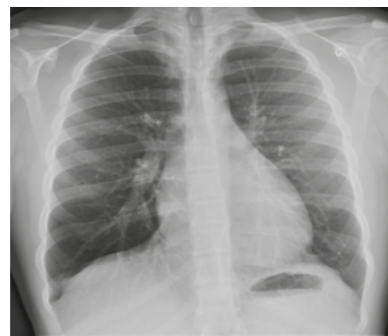


STEPHANIX
MEDICAL IMAGING SOLUTIONS

Rad Series Pro DReam est une salle de radiologie os/poumons développée pour réaliser l'ensemble des examens standards de radiodiagnostic (patients debout, assis ou couchés).

Selon les versions, la table peut être élévatrice motorisée et la colonne équipée d'un écran tactile. L'ensemble est prévu pour recevoir différents types de capteurs plans numériques fixes ou extractibles, et les protocoles anatomiques vous permettent de vous affranchir des réglages du générateur et de la numérisation.

Pour le confort des utilisateurs et des patients, la fonction dite "d'auto positionnement" permet de bénéficier de mouvements asservis et automatisés. Dans cette configuration, ces protocoles gèrent également le pré-positionnement robotisé du système en fonction des examens souhaités.



CONFORT D'UTILISATION

Le plateau flottant quatre directions de la table est constitué de matériaux à faible absorption < 1,0 mm Al eq.

Sa largeur est adaptée au positionnement des patients jusqu'à 300 kg.

La version à hauteur variable permet d'ajuster l'accès du plateau de table au brancard pour le transfert de patient.



Le Potter mural se déplace verticalement de 150 cm pour réaliser des examens de l'ensemble du squelette.

En configuration asservie, les mouvements du tube sont synchronisés au déplacement vertical du Potter mural, et, le cas échéant de la table.

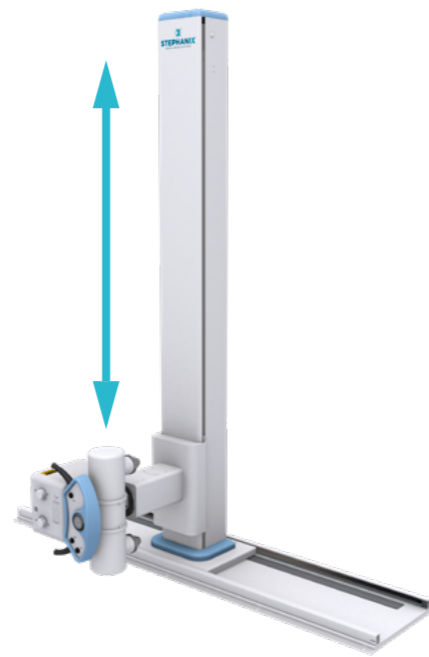
Le Potter basculant rend possible la réalisation de clichés d'extrémités en position horizontale.

POSITIONNEMENT

L'ensemble des mouvements de la colonne porte-tube et son déplacement sur rail offrent une couverture sous rayons X qui rend possible les expositions verticales et horizontales.

La rotation de la colonne de +/-180° autorise la prise de clichés en direct sur brancard en fonction de son implantation, pour que le transfert de patient sur la table ne soit alors plus nécessaire.

Les rotations de l'ensemble radiogène, contrôlées par freins électromagnétiques, assurent le positionnement pour réaliser de nombreux types d'exams.



Rad Series Pro DReam est équipée d'un écran tactile en configuration auto positionnement sur lequel les constantes peuvent être modifiées auprès du patient.

Les fonctions gérées par l'auto positionnement sont :

- ▶ Incidences
- ▶ Déplacements
- ▶ Collimations et filtres automatiques
- ▶ Centrage automatique
- ▶ Distance focale automatique



DISTANCE FOCALE

Distance focale variable avec déplacement sur rail pour le recul nécessaire aux clichés pulmonaires.



DÉBATTEMENT VERTICAL

Débattement vertical de l'ensemble Potter mural et tube pour des exams type pied de profil en charge et sinus debout.



ROTATIONS

Rotation de la colonne porte-tube sur plusieurs axes pour les incidences de profil.



BRAS TÉLESCOPIQUE

Bras télescopique pour un déplacement transversal utile lors d'exams de polytraumatisés ou sur brancard.



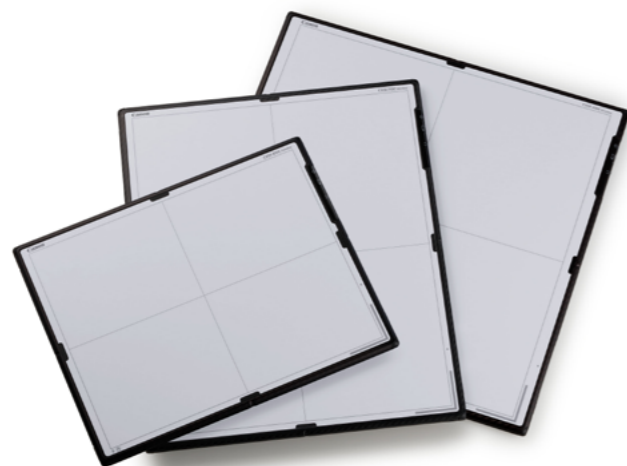
ÉCRAN TACTILE (OPTION)

Écran tactile en configuration auto positionnement avec affichage et modification possible des paramètres d'acquisition.



NUMÉRIQUE DR

Technologie à capteur plan avec contrôle instantané de la qualité image.



CAPTEURS PLANS

Les capteurs plans, filaires intégrés ou sans fil, couvrent de nombreux examens comme les poumons, les extrémités, l'abdomen et le rachis.

Les détecteurs wifi ont une épaisseur équivalente aux cassettes et permettent de réaliser les procédures spécifiques comme les défilés fémoraux-patellaires et les pieds en charge.

Ils peuvent être partagés entre plusieurs salles et mobiles, pour couvrir l'ensemble des procédures en routine.

ACQUISITION

Pour les versions numériques à capteur plan, une console avec interface tactile (option) donne accès à l'enregistrement des données patient, le choix des protocoles anatomiques et des paramètres d'acquisition, l'aperçu de l'image pour validation, et son traitement avant envoi sur le réseau.

Dans le cadre du partage de l'information, les systèmes **Rad Series Pro DReam** sont équipés :

- de ports USB
- de sorties Ethernet
- d'une compatibilité DICOM Media Export.



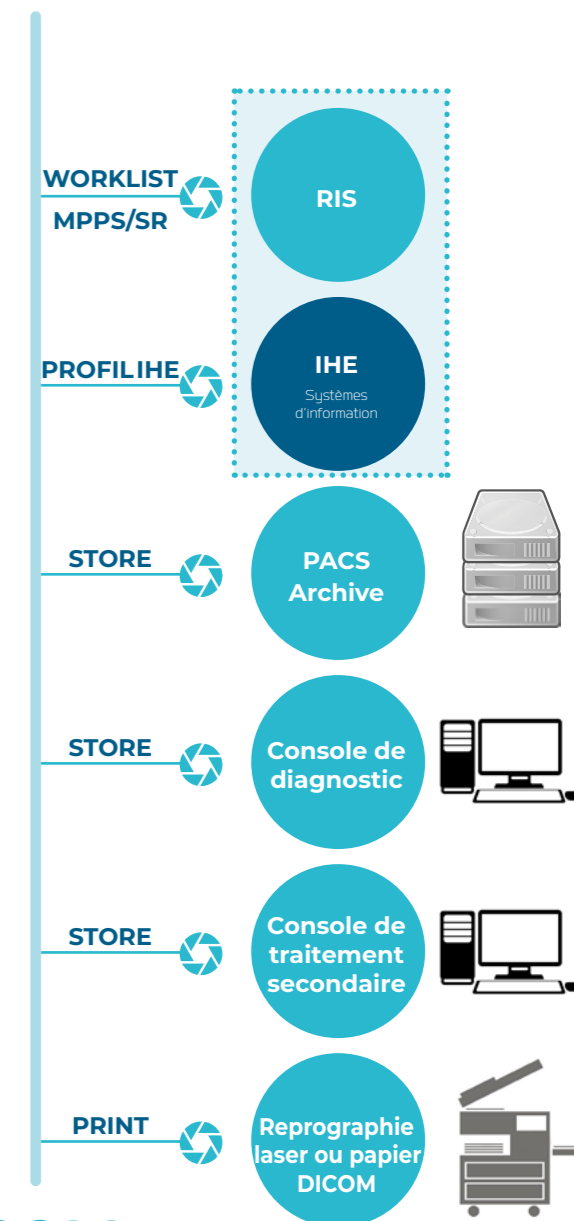
CONSOLES

En fonction de la configuration de votre service, STEPHANIX propose une sélection de consoles de visualisation et de traitements secondaires à associer au système **Rad Series Pro DReam**.

Les solutions STEPHANIX permettent de gérer les données patient, de l'acquisition de l'image jusqu'au diagnostic et à l'archivage sur le réseau.



MODALITÉ DX



DICOM

ARCHITECTURE INFORMATIQUE DONNÉE À TITRE D'EXEMPLE

SOLUTIONS NUMÉRIQUES AVEC CAPTEURS PLANS INTÉGRÉS OU PORTABLES, WIFI, FILAIRES ET DYNAMIQUES.

TABLES TÉLÉCOMMANDÉES



SALLES Os-POUMONS



MOBILES DE RADIOLOGIE



ARCEAUX CHIRURGICAUX



STEPHANIX
MEDICAL IMAGING SOLUTIONS

Siège Social : 10, rue Jean Moulin
Z.I. du Bayon - 42150 La Ricamarie - FRANCE
Tél. + 33 4 77 47 81 60 - Fax + 33 4 77 37 55 19
contact@stephanix.com

www.stephanix.com

Ces produits sont des dispositifs médicaux de classe IIb. Ils sont destinés à la réalisation d'actes d'imagerie médicale. Les actes effectués avec ces systèmes peuvent être pris en charge par les organismes d'assurance maladie dans certaines situations (et sous conditions). Dispositifs médicaux fabriqués par STEPHANIX / CE 1639. Dispositifs médicaux fabriqués par RADIOLOGIA / CE 1639. Dispositifs médicaux fabriqués par ATS / CE 0051. Veuillez lire attentivement les instructions figurant dans les manuels d'utilisation ou sur les étiquetages. Support destiné uniquement aux professionnels de santé.

STEPHANIX se réserve le droit de modifier les caractéristiques de ses produits en fonction de l'évolution perpétuelle des technologies. Photographies non contractuelles. Crédits illustrations : atelier 06 80 10 22 63
Stephanix allows the right of modifying the products' features regarding the evolution of the technologies without notice. Non-binding document. Rad Series Pro Dream - 2024.05.