



# Solutions en biopsie

Pour chaque patiente

**HOLOGIC**<sup>®</sup>  
The Science of Sure



# Vous apporter une **Solution complète** répondant à vos besoins en biopsie du sein

Les solutions Hologic pour la biopsie du sein offrent l'efficacité clinique que vous recherchez et sont pensées pour le confort de la patiente.

Nous apportons constamment aux médecins les améliorations qu'ils recherchent pour les procédures de biopsie du sein : de la précision et de la maîtrise, l'obtention rapide de plusieurs échantillons de tissus ainsi que la gestion de la douleur et des fluides, entre autres.

Hologic propose la plate-forme de biopsie tout-en-un qui prend en charge toutes les modalités d'imagerie : IRM, échographie et imagerie stéréotaxique. Notre objectif est de vous permettre de choisir la technique adaptée à chaque patiente.

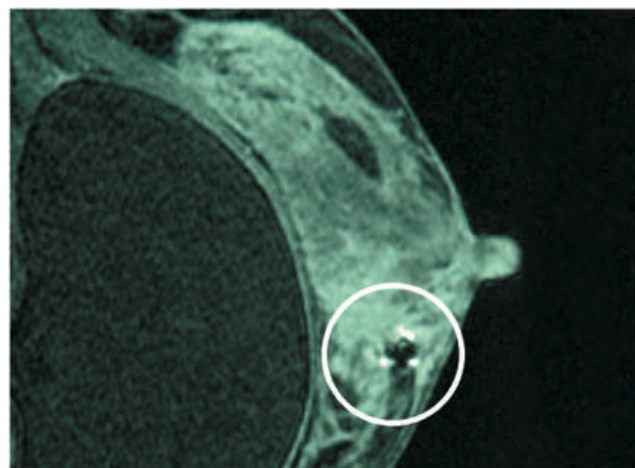


# Biopsie du sein assistée par IRM

Conçu pour les patientes à haut risque

**Hologic propose une technologie rendant possible la biopsie du sein en IRM.**

L'intervention à moins de 30 minutes, pour un meilleur confort des patientes et une optimisation du temps d'utilisation des appareils d'IRM. Nous apportons une solution aux médecins devant avoir recours à la biopsie sous IRM pour porter le diagnostic.



IRM avec marqueur

## Avantages

### Rapidité

- Préparation et nettoyage simples, en une minute
- Le prélèvement de tissu a lieu toutes les 4,5 secondes, pour une durée totale généralement inférieure à 30 secondes
- Administration facilitée d'un anesthésique local sans interruption de la procédure

### Patientes concernées

- Adapté à une grande majorité des patientes
- Plusieurs lésions biopsiées au cours d'une seule session au gadolinium
- Accès aux lésions grâce à l'aiguille ATEC® Access à pointe hémisphérique
- Adapté aux méthodes de ciblage comportant un repère fudicial et par une méthode de calcul de coordonnées

### Sécurité

- Compatible avec les aimants jusqu'à 3 Tesla

### Gestion des fluides

- Le système fermé et la valve de l'introducteur hémostatique réduisent le risque de contamination dans l'aimant et dans la salle d'IRM
- L'aspiration continue et le lavage par solution saline permettent l'obtention d'un spécimen de qualité à chaque cycle

### Précision

- L'aspiration continue offre une grande capacité de prélèvement de tissu
- La fonction de lavage par solution saline élimine les fluides et résidus éventuels pour produire de meilleures images post-biopsie

# Solutions

## Pistolets ATEC® pour biopsie sous IRM

Nos aiguilles permettent de réaliser des biopsies assistées sous IRM.

## Kit introducteur pour localisation (ILS)

Conçu exclusivement pour les interventions sous IRM, l'ILS facilite le repérage et la biopsie des lésions.

## Pistolet ATEC Access

Dotée d'une pointe hémisphérique pour parvenir jusqu'aux lésions difficiles d'accès.

## Identificateurs de site de biopsie TriMark®

La solution de marquage de Hologic.

- Système de mise en place rigide à déploiement latéral
- Marqueur en titane biocompatible
- Existe en deux profils
- Plusieurs longueurs de déploiement



Pistolet pour IRM et grille pour ATEC



Aiguille ATEC Access



Valve en Y pour administration d'anesthésique local sur le site de biopsie



TriMark (profil un)



TriMark (profil deux)

# Biopsie du sein guidée

Des solutions pour des biopsies sous stéréotaxie ou sous Tomosynthèse

**Hologic offre une solution de biopsie debout ou en position couchée pour des procédures sous stéréotaxie et tomosynthèse.**

La possibilité d'effectuer des biopsies du sein en 2D et 3D sur notre mammographe et notre table dédiée de biopsie.

Avec le système de biopsie du sein en position couchée Affirm™, nous avons une qualité d'imagerie équivalente à celle des systèmes de mammographie actuels les plus avancés ainsi qu'un accès complet à 360° au sein.

Nous proposons également le système de guidage Affirm™ en position verticale. Une option pour le système de mammographie numérique Selenia® Dimensions® qui limite le nombre d'étapes de la procédure et simplifie le flux de travail



Système Affirm Prone



Système de guidage de biopsie Affirm

## Avantages

### Système en position couchée

#### Qualité d'image.

Localisation des lésions subtiles, des calcifications difficiles.

#### Flux de travail rationalisé

Réduisez le temps\* de chaque étape des procédures biopsie en position couchée.

#### Accès simple et à 360° au sein

Accédez aux lésions difficiles grâce à l'arceau intégré qui offre un accès à 360° au sein.

\*par rapport à la table MultiCare

### Système de guidage

#### Flexibilité et compatibilité

La polyvalence du système Affirm™ permet son utilisation avec une large gamme de dispositifs de biopsie complétée par une procédure simple d'installation.

#### Une conception ergonomique

Quelques secondes suffisent pour installer le système (d'environ 7 kg) grâce aux poignées ergonomiques, compactes et de préhension aisée.

#### Biopsie 2D/3D du sein

Conçu pour la réalisation d'interventions sous stéréotaxie ou sous Tomosynthèse.

# Solutions

## Pistolet ATEC®

L'appareil de biopsie stéréotaxique, ATEC permet de réaliser chaque intervention en toute confiance.

### Taille du spécimen

- Obtention d'un spécimen de qualité supérieure grâce à une gestion des fluides intégrée
- Calibre de taille réelle pour l'obtention d'un échantillon de grande taille avec une incision limitée

### Gamme d'aiguilles

- Une large gamme d'aiguilles permet aux médecins de traiter un panel de patientes plus vaste

## Pistolet Eviva™

Le pistolet Eviva présente des caractéristiques non disponibles sur notre appareil de biopsie stéréotaxique traditionnel.

### Solution de biopsie entièrement intégrée

- Système de marquage à déploiement terminal avec SecurMark pour Eviva
- Mécanisme de déclenchement et intégré dans l'appareil
- Compatible avec les consoles ATEC Sapphire
- Aiguille de petite taille pour compression à minima de 16 mm

## Identificateurs de site de biopsie TriMark®

La solution de marquage de Hologic.

- Système de mise en place rigide à déploiement latéral
- Marqueur en titane biocompatible
- Existe en deux profils
- Plusieurs longueurs de déploiement

## SecurMark™ pour les identificateurs de site de biopsie ATEC

- Système de mise en place flexible à déploiement latéral
- Constitué de deux éléments
- Filet biorésorbable de type suture
- Titane biocompatible
- Existe en deux profils
- Plusieurs longueurs de déploiement



Pistolet ATEC



Pistolet Eviva

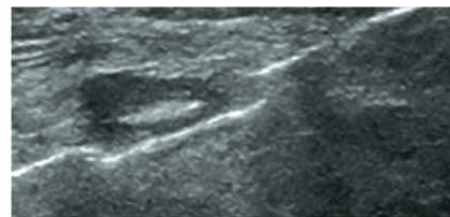


SecurMark pour identificateurs de site de biopsie ATEC

# Biopsie du sein échoguidée

Les médecins bénéficient de plus d'options pour la biopsie du sein échoguidée, de l'exérèse partielle ou complète du tissu concerné au prélèvement de tissu mammaire à des fins diagnostiques.

Nos solutions de biopsie du sein échoguidée apportent des choix au médecin en lui permettant de prélever la juste quantité de tissu nécessaire à l'établissement d'un diagnostic précis. Notre objectif : permettre l'intervention la moins invasive pour tous les types de lésions et offrir plus de confort aux patientes.



Celero avec orifice ouvert

## Avantages

### Les avantages du système ATEC®

#### Rapidité

- Préparation et nettoyage simples, en une minute
- Le prélèvement de tissu a lieu toutes les 4,5 secondes, pour une durée totale généralement inférieure à 30 secondes
- Administration facilitée d'un anesthésique local sans interruption de la procédure
- Gestion des fluides
- L'utilisation de solution saline permet le prélèvement d'échantillons de tissus de bonne qualité
- L'association du lavage par solution saline et de l'aspiration continue permet l'obtention d'un spécimen à chaque cycle

#### Sécurité

- Le système ATEC entièrement fermé réduit le risque de contamination
- Le pistolet et la tubulure entièrement jetables minimisent l'exposition du personnel aux dangers biologiques

#### Prélèvement

- L'utilisation du système ATEC sous échoguidage est autorisée pour le prélèvement de tissu mammaire à des fins diagnostiques.

### Les avantages du système Celero®

#### Patientes concernées

- La pointe du trocart assure une pénétration en douceur dans la lésion
- Une meilleure maîtrise lors des interventions délicates, comme par exemple à proximité de la paroi thoracique, dans la région axillaire ou à proximité d'implants

#### Spécimens

- Les spécimens obtenus sont généralement deux fois plus grandes que celles obtenues avec les autres dispositifs de biopsie à armement avec ressort
- Qualité constante des spécimens
- Moins d'insertions nécessaires

#### Confirmation

- Deux modes de déclenchement assurent la flexibilité nécessaire pour une vérification et un contrôle précis de la région de prélèvement
- Orifice clairement visible avant le prélèvement du tissu



## Solutions

### Pistolet ATEC®

L'utilisation du système ATEC sous échoguidage pour le prélèvement de tissu mammaire à des fins diagnostiques.

### Pistolet Celero®

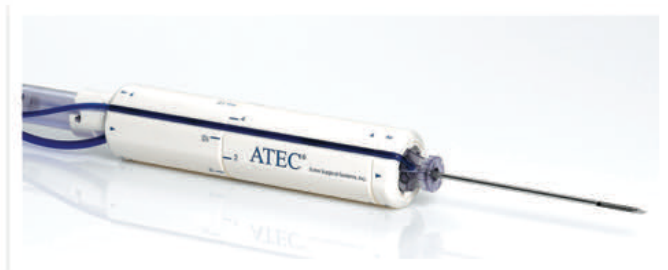
Accès amélioré, carottes plus grandes, meilleure confirmation : Celero est un dispositif à ressort assisté par aspiration conçu spécifiquement pour être utilisé sous échoguidage.

### Identificateurs de site de biopsie CeleroMark™

- Système de mise en place rigide à déploiement terminal
- Pointe biseautée
- Existe en deux profils

### SecurMark™ pour les identificateurs de site de biopsie Celero

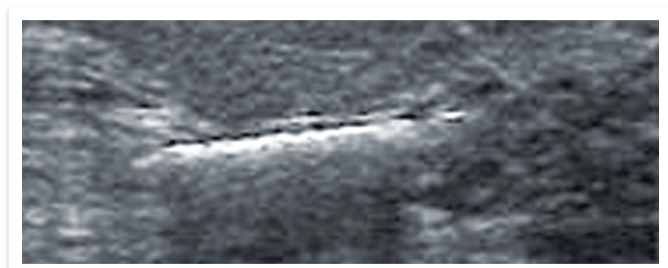
- Système de mise en place rigide à déploiement terminal
- Constitué de deux éléments
  - Filet biorésorbable de type suture
  - Titane biocompatible
- Existe en deux profils



Pistolet ATEC



Pistolet Celero



SecurMark sous échographie



SecurMark (profil un)



SecurMark (profil deux)

# Une gamme de solutions

pour chaque modalité d'imagerie

## Offrir à vos patientes de solutions de biopsie du sein

Malgré leur coût et le traumatisme qu'elles induisent, des centaines de milliers de biopsies mammaires chirurgicales sont pratiquées chaque année. Chez Hologic, nous pensons que toute femme qui apprend qu'elle a peut-être un cancer du sein a droit à une procédure de diagnostic respectueuse, sûre et précise. Nous estimons que chaque médecin doit disposer d'une plate-forme qui lui offre plus de choix tout en garantissant des résultats fiables.

Notre intérêt pour la santé des femmes nous engage à mobiliser toutes nos ressources à travers le monde pour vous fournir les innovations majeures et le soutien dont vous avez besoin.



Échographie



Biopsie en position verticale



Biopsie en position couchée

# Une évolution

2002

## Système ATEC®

Premier système de biopsie du sein respectueux de la patiente, mini-invasif, utilisant un système fermé

## Première aiguille de petite taille

Spécifiquement conçue pour les seins menus

2003

## ATEC® MRI

Premier système de biopsie du sein assistée par IRM

2004

## ATEC® MRI Access

Première aiguille pour biopsie assistée par IRM dotée d'une pointe hémisphérique pour élargir le panel des patientes concernées.

## ATEC® Sapphire

Premier système de biopsie du sein multimodal : échographie, IRM, stéréotaxie

2006

## ATEC® Emerald

Premier système de biopsie du sein dédié pour la salle d'IRM

2007

## Celero®

Premier dispositif de biopsie à ressort échoguidé et assisté par aspiration

2008

## Eviva™

Premier système de biopsie du sein stéréotactique entièrement intégré

## SecurMark™

Gamme complète d'identificateurs de biopsie assurant une meilleure visualisation

2010

## Affim™

Système de biopsie mammaire guidée sur Selenia® Dimensions®

## Biopsie sous Tomosynthèse

Première mondiale en France réalisée avec le système de biopsie mammaire guidée Affim™ sur Selenia® Dimensions®

2014

## ATEC® ILS Introducer

Aide au placement des identificateurs de biopsie

2016

## Affim™ Prone

Premier système de biopsie en position couchée avec imagerie 2D/3D

## ATEC® Sapphire

Nouvelle gamme de Sapphire 100 et 200





# The way to **SURE**

Hologic définit la norme de soins pour la santé de la femme. Nos technologies permettent aux médecins de mieux voir, de savoir plus tôt, d'aller plus loin et de sauver plus de vies. Chez Hologic, nous transformons la passion en action et l'action en changement.

[www.hologic.com](http://www.hologic.com) | [info@hologic.com](mailto:info@hologic.com)

#### Siège social

250 Campus Drive  
Marlborough, MA 01752  
USA  
Tel: +1 508 263 2900  
Fax: +1 781.280.0668

#### Hologic International

Building Caprese, 8th floor  
Da Vincilaan 5  
1935 Zaventem  
BELGIUM  
Tel: +32 2 711 46 80  
Fax: +32.2.725.20.87

#### Hologic Asie

7th floor, Biotech Center 2  
No. 11 Science Park West Avenue  
Hong Kong Science Park  
Shatin, New Territories, Hong Kong  
Tel: +852.3748.7700  
Fax: +825.3526.0723

#### Hologic Australie

Suite 402, Level 4  
2 Lyon Park Road  
Macquarie Park NSW 2113  
Australie  
Tel: +61.2.9888.8000  
Fax: +31.2.9870.7555

PB-00033-INT-EN (02/16) International ©Hologic 2016. Tous droits réservés. Imprimé en Europe. Specifications are subject to change without prior notice. Hologic, Affirm, ATEC, Celero, CeleroMark, Eviva, SecurMark, TriMark, The way to Sure et les logos associés sont des marques commerciales et/ou des marques déposées de Hologic, Inc., et/ou de ses filiales aux États-Unis et/ou dans d'autres pays. Ces informations sont destinées aux professionnels de la santé. Elles ne doivent pas être considérées comme des sollicitations ou la promotion de produits lorsque ces activités sont interdites. La documentation Hologic étant distribuée par l'intermédiaire de sites Internet, de diffusion en ligne et de salons professionnels, il n'est pas toujours possible d'en contrôler la disponibilité. Pour obtenir des informations spécifiques sur les produits disponibles à la vente dans un pays en particulier, contacter le représentant Hologic.

Ces produits sont des dispositifs médicaux de classe IIa et IIb. Ils sont destinés à la réalisation d'actes d'imagerie médicale. Les actes effectués avec ces systèmes peuvent être pris en charge par les organismes d'assurance maladie dans certaines situations (et sous conditions). Veuillez lire attentivement les instructions figurant dans les manuels d'utilisation ou sur les étiquetages. Dispositifs médicaux réglementés, fabriqués par HOLOGIC, qui portent le marquage CE 0044. Organisme notifié: TÜV NORD ainsi que CE 0086. Organisme notifié: BSI

**HOLOGIC**<sup>®</sup>  
The Science of Sure

