



UN CHOIX PERTINENT

Systeme de biopsie
du sein Eviva®



HOLOGIC®
The Science of Sure

Vers une norme plus élevée de biopsie du sein

La conception du système de biopsie du sein Eviva® repose sur la technologie phare des dispositifs ATEC® d'Hologic, offrant des fonctionnalités supplémentaires pour une utilisation optimale lors des procédures de biopsie stéréotactique ou 3D.



Dispositif de biopsie du sein assistée par aspiration Eviva





Accessibilité

- Accès optimisé aux lésions difficiles.
- Aiguilles de biopsie adaptées à la plupart des tailles de seins.

Soins attentionnés

- Déclenchement silencieux et à distance pour une meilleure interaction médecin-patient.
- Lavage salin et aspiration continue pour favoriser l'obtention d'un échantillon homogène et réduire la douleur et les saignements.

Intégration transparente

- Système unifié pour biopsie et marquage du site.
- Administration aisée et ininterrompue de l'anesthésique local, directement au site de la biopsie au cours de chaque cycle.

Vécu de la patiente lors d'une biopsie stéréotactique et 3D du sein

Conscient de l'anxiété des femmes lors d'une biopsie du sein, Hologic s'engage à créer des produits visant à améliorer l'expérience des patientes. Utilisé avec nos appareils d'examen en position couchée ou debout, le système de biopsie du sein Eviva® d'Hologic est conçu pour offrir un accès optimisé grâce aux systèmes de guidage pour biopsie du sein MultiCare® Platinum et Affirm™.



Dispositif de biopsie du sein Eviva monté sur le système de guidage pour biopsie du sein Affirm.



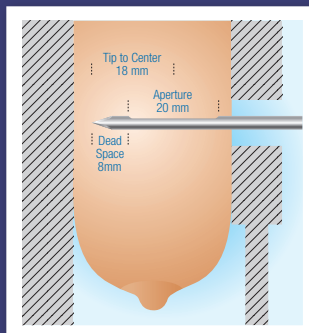
Dispositif de biopsie du sein Eviva monté sur le système de guidage pour biopsie du sein MultiCare Platinum.

Gamme de dispositifs de biopsie du sein Eviva®

Grâce à ses différents types d'aiguilles 9G et 12G, le système de biopsie du sein Eviva permet d'examiner un éventail plus vaste de patientes.

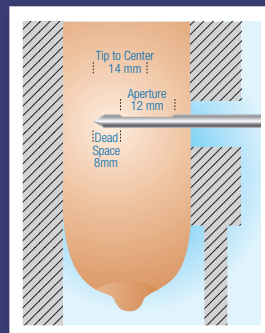


Compression de plus de 28 mm



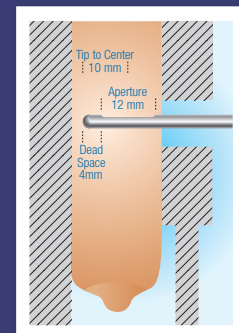
Dispositifs Eviva standard 9g et 12g

Compression de 20 à 28 mm



Trocarts Petite Eviva

Compression de 16 à 20 mm



Dispositifs Blunt Nose Petite Eviva

Le dispositif de biopsie du sein Eviva permettant de pratiquer des biopsies à une compression minimum de 16 mm, il offre à un plus grand nombre de femmes une alternative à la biopsie chirurgicale.

La solution phare de biopsie stéréotactique et 3D d'Hologic offre également aux patientes un résultat post-biopsie esthétiquement positif tout en permettant l'obtention d'un échantillon significatif par une incision de très petite taille.

Une solution complète

Le dispositif de biopsie du sein Eviva® est rapidement en passe de devenir le premier choix des médecins pratiquant des biopsies stéréotactiques et 3D. Avec le système de biopsie du sein Eviva, les médecins ont constaté que le temps dédié à l'ensemble de la procédure est significativement plus court*, ce qui est en grande partie attribuable aux facteurs suivants :

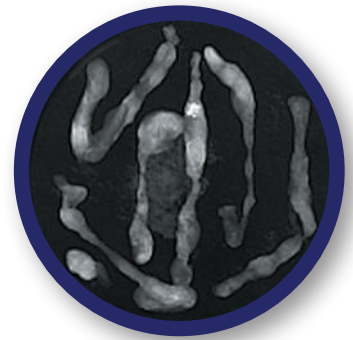
- Acquisition tissulaire totale d'une durée habituelle d'une minute*.
- Prélèvement des échantillons depuis une enceinte protégée distante.
- Marquage intégré des sites tissulaires.

Remarque : Disponibilité variable selon les pays.

*Données internes d'Hologic

Outre sa vitesse, le système Eviva® offre aux médecins un niveau élevé d'uniformité et de contrôle à chaque procédure.

Le lavage salin et l'aspiration continue du dispositif Eviva favorisent l'acquisition systématique d'échantillons de haute qualité. La fonction intégrée de lavage salin est conçue pour faciliter le transfert en douceur des échantillons tout en réduisant le risque d'hématome*. La molette tactile permet de contrôler directement l'emplacement du prélèvement de tissus au cours de la procédure.



Des solutions innovantes de marquage de sites tissulaires en complément de nos technologies de biopsie du sein.

Le dispositif Eviva offre une solution intégrée de marquage de sites tissulaires permettant aux médecins de mieux maîtriser le déploiement du marqueur dans la cavité après introduction à l'aide d'une gaine.



SecurMark® pour marqueurs de sites tissulaires Eviva

Compatibilité des dispositifs avec le système de biopsie du sein Eviva®

Compatibilité du système de guidage pour biopsie du sein en position couchée

Système de guidage stéréotaxique pour biopsie du sein MultiCare® Platinum d'Hologic

Dispositifs Hologic	Adaptateur	Produits complémentaires
Eviva 0913-20 Eviva 1213-20 Eviva 0913-12T Eviva 0913-12 Eviva 0910-12T	Eviva_STX_KIT_13CM	NG09L NG12L

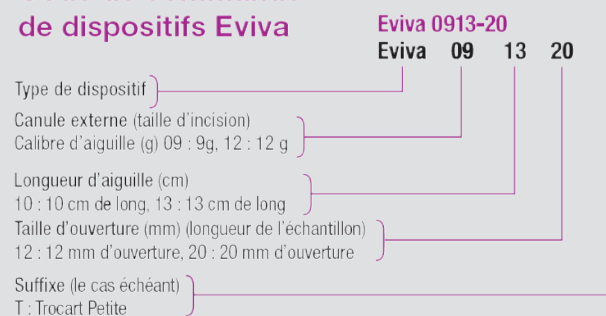
MammoTest

Dispositifs Hologic	Adaptateur	Produits complémentaires
Eviva 0913-20 Eviva 1213-20 Eviva 0913-12T Eviva 0913-12	Eviva_STX_KIT_MTEST	NG09L NG12L

MammoTest, approche bras latéral

Dispositifs Hologic	Adaptateur	Produits complémentaires
Eviva 0913-20 Eviva 1213-20 Eviva 0913-12T Eviva 0913-12	Eviva_STX_KIT_MTEST	NG09L NG12L

Code de commande de dispositifs Eviva



Compatibilité du système de guidage pour biopsie du sein en position debout

Système de guidage pour biopsie du sein Affirm™ d'Hologic		
Dispositifs Hologic	Adaptateur	Produits complémentaires
Eviva 0913-20	Eviva_STX_KIT_AFFIRM	NG09L
Eviva 1213-20		NG12L
Eviva 0913-12T		
Eviva 0913-12		
Eviva 0910-20		
Eviva 1210-20		
Eviva 0910-12T		
Eviva 0910-12		

Fuji Innovality et Fuji Amulet		
Dispositifs Hologic	Adaptateur	Produits complémentaires
Eviva 0913-20	EVIVA_STX_KIT_AMULET	NG09R
Eviva 1213-20		NG12R
Eviva 0913-12T		
Eviva 0913-12		
Eviva 0910-20		
Eviva 1210-20		
Eviva 0910-12T		
Eviva 0910-12		

GE Senographe DS® et GE Senographe® Essential, approche bras latéral		
Dispositifs Hologic	Adaptateur	Produits complémentaires
Eviva 0913-20	Eviva_STX_KIT_GELAT (Lateral Approach)	NG09R
Eviva 1213-20		NG12R
Eviva 0913-12T		
Eviva 0913-12		
	Eviva_STX_KIT_GEL-V (Vertical and Lateral Approach)	

GE Senographe DS® et GE Senographe® Essential, approche verticale		
Dispositifs Hologic	Adaptateur	Produits complémentaires
Eviva 0910-20	Eviva_STX_KIT_GEVER (Vertical Approach)*	NG09R
Eviva 1210-20		NG12R
Eviva 0910-12T	Eviva_STX_KIT_GEL-V (Vertical and Lateral Approach)*	
Eviva 0910-12		

Système de guidage pour biopsie du sein Hologic StereoLoc® II		
Dispositifs Hologic	Adaptateur	Produits complémentaires
Eviva 0910-20	Eviva_STX_KIT_SLOC	NG09L
Eviva 1210-20		NG12L
Eviva 0910-12T		
Eviva 0910-12		

Siemens MAMMOMAT® Inspiration, approche verticale		
Dispositifs Hologic	Adaptateur	Produits complémentaires
Eviva 0913-20	EVIVA_STX_KIT_INSPIR	NG09R
Eviva 1213-20		NG12R
Eviva 0913-12T		
Eviva 0913-12		
Eviva 0910-12T		
Eviva 0910-12		

Siemens MAMMOMAT® Inspiration, approche latérale		
Dispositifs Hologic	Adaptateur	Produits complémentaires
Eviva 0910-20	EVIVA_STX_KIT_INSPIR	NG09R
Eviva 1210-20		NG12R
Eviva 0910-12T		

Siemens® Opdim		
Dispositifs Hologic	Adaptateur	Produits complémentaires
Eviva 0910-20	Eviva_STX_KIT_OPDIMA	NG09R
Eviva 1210-20		NG12R
Eviva 0910-12T		
Eviva 0910-12		

Giotto Image avec Biopsy Digit		
Dispositifs Hologic	Adaptateur	Produits complémentaires
Eviva 0913-20	Eviva_STX_KIT_GIOTTO	NG09R
Eviva 1213-20		NG12R
Eviva 0913-12T		
Eviva 0913-12		
Eviva 0910-20		
Eviva 1210-20		
Eviva 0910-12T		
Eviva 0910-12		

* Les kits d'adaptation Eviva pour les systèmes GE comprennent deux (2) éléments de guidage de l'aiguille réutilisables.

Marqueurs de sites tissulaires

à utiliser avec le système de biopsie du sein Eviva®

Les solutions de marquage de sites tissulaires Hologic offrent élection et facilité d'utilisation aux médecins.

Les solutions de marquage des sites tissulaires Hologic pour le système Eviva incluent quatre formes nettement distinctes fabriquées en titane biocompatible.

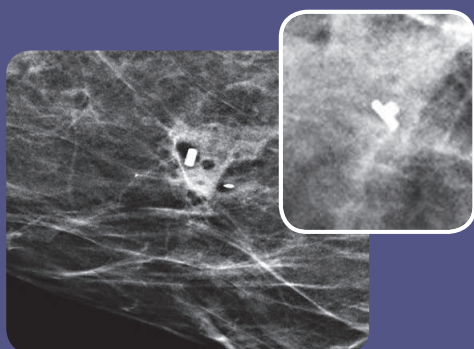
SecurMark® pour marqueurs de sites tissulaires Eviva

- Équipé d'un système de déploiement rigide.
- Les marqueurs de sites tissulaires SecurMark comprennent :
 - Un treillis biorésorbable de type suture entourant le marqueur biocompatible permanent, conçu pour minimiser les déplacements à l'intérieur de la cavité.
- Améliore la visualisation échographique pendant trois à quatre semaines après la biopsie dans le cas où une nouvelle intervention serait nécessaire.
- Deux formes disponibles.

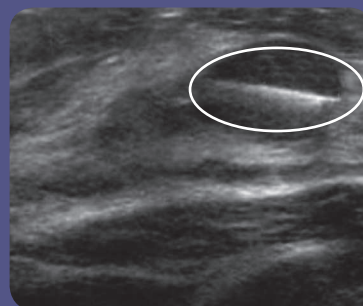
TriMark® pour marqueurs de sites tissulaires Eviva

- Conçu pour les patientes à petite poitrine et les lésions superficielles.
- Équipé d'un système de déploiement rigide.
- Deux formes disponibles.

Marqueurs de sites tissulaires SecurMark



En mammographie

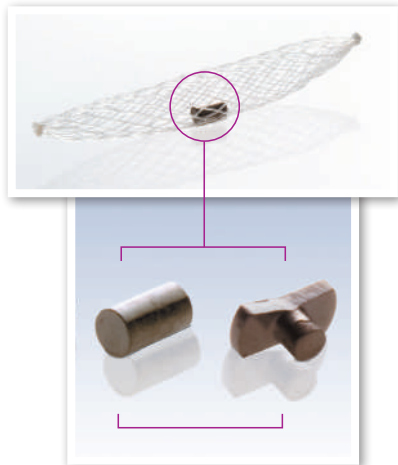


En échographie

Remarque : les images secondaires sont des vues latérales

Compatibilité des marqueurs de sites tissulaires

avec le système de biopsie du sein Eviva®



Marqueurs de sites tissulaires SecurMark®



Marqueurs de sites tissulaires TriMark®

Dispositifs de biopsie Hologic

Options de marqueurs de sites tissulaires

	Eviva 0913-20	Eviva 0913-12	Eviva 0913-12T	Eviva 0910-20	Eviva 0910-12	Eviva 0910-12T	Eviva 1213-20	Eviva 1210-20
SMark-Eviva-13	✓		✓				✓	
SMark-Eviva-2S-13	✓		✓				✓	
SMark-Eviva-10				✓		✓		✓
SMark-Eviva-2S-10				✓		✓		✓
TriMark-Eviva-13	✓	✓	✓				✓	
TriMark-Eviva-10				✓	✓	✓		✓
TriMark-Eviva-2S-13	✓	✓	✓				✓	
TriMark-Eviva-2S-10				✓	✓	✓		✓

Remarque : les images semblent plus grandes que nature.
Disponibilité variable selon les pays.

Démarquez-vous lors de la prise en charge des patientes

Rejoignez les milliers de centres autour du monde qui ont choisi d'offrir à leurs patientes la technologie révolutionnaire de la tomosynthèse du sein d'Hologic et devenez leader dans la détection du cancer du sein.

Pour plus d'informations sur notre gamme de solutions de santé mammaire, visitez le site hologic.com.

Chez Hologic, nos technologies sont des technologies pionnières qui vous permettent de rester à l'avant-garde dans le domaine des soins en sénologie. Notre passion nous incite à rechercher inlassablement des outils innovants qui définissent de nouveaux modèles pour une détection précoce, un diagnostic précis, la chirurgie et le traitement du cancer du sein, des technologies qui vous aident à protéger et à préserver la vie de vos patientes. À vos côtés, notre mission vise à permettre aux femmes de vivre plus longtemps, en meilleure santé.

Solutions dans le domaine de la santé osseuse | Solutions pour la santé des femmes | Solutions de diagnostic clinique

www.hologic.com | info@hologic.com

Siège Sociale

250 Campus Drive
Marlborough, MA 01752
USA
Tel: +1 508 263 2900
Fax: +1 781.280.0668

Hologic International

Building Caprese, 8th floor
Da Vincilaan 5
1935 Zaventem
BELGIUM
Tel: +32 2 711 46 80
Fax: +32.2.725.20.87

Hologic Asie

7th floor, Biotech Center 2
No. 11 Science Park West Avenue
Hong Kong Science Park
Shatin, New Territories, Hong Kong
Tel: +852.3748.7700
Fax: +825.3526.0723

Hologic Australie

Suite 402, Level 4
2 Lyon Park Road
Macquarie Park NSW 2113
Australia
Tel: +61.2.9888.8000
Fax: +31.2.9870.7555

PB-00302-EUR-FR (05/16) International ©Hologic 2016. Tous droits réservés. Imprimé en Europe. Hologic, Affirm, Dimensions, Eviva, MultiCare Platinum, et les logos associés sont des marques commerciales et/ou des marques déposées de Hologic, Inc., et/ou de ses filiales aux États-Unis et/ou dans d'autres pays. Ces informations sont destinées aux professionnels de la santé. Elles ne doivent pas être considérées comme des sollicitations ou la promotion de produits lorsque ces activités sont interdites. La documentation Hologic étant distribuée par l'intermédiaire de sites Internet, de diffusion en ligne et de salons professionnels, il n'est pas toujours possible d'en contrôler la disponibilité. Pour obtenir des informations spécifiques sur les produits disponibles à la vente dans un pays en particulier, contacter le représentant Hologic. Ces produits sont des dispositifs médicaux de classe IIa. Ils sont destinés à la réalisation d'actes d'imagerie médicale. Les actes effectués avec ces systèmes peuvent être pris en charge par les organismes d'assurance maladie dans certaines situations (et sous conditions). Veuillez lire attentivement les instructions figurant dans les manuels d'utilisation ou sur les étiquetages. Dispositifs médicaux réglementés, fabriqués par HOLOGIC, qui portent le marquage CE 0044.

